



[www.perrogato.net](http://www.perrogato.net)

**Armi®**

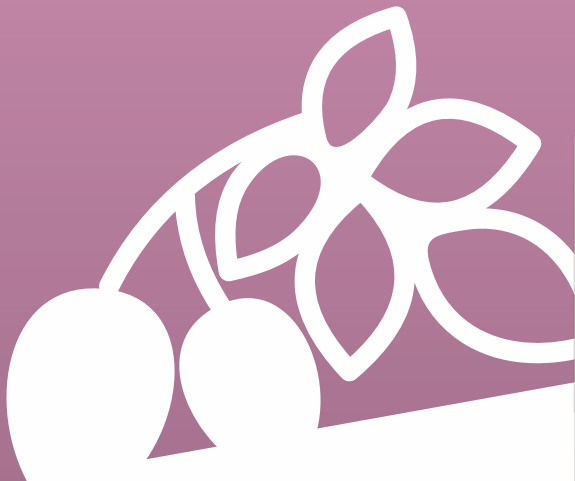
**CHAMPÚS**

**CHAMPÚS Armi®, una extensa gama de productos elaborada para dar respuesta a las necesidades de cada mascota.**

Con fórmulas específicas y activos que proporciona la naturaleza para mantener y potenciar el equilibrio dermocapilar.

# Champú ROSA MOSQUETA

Dermatitis y eccemas



## CHAMPÚ Dermatitis y eccemas

Regenera y nutre las capas más profundas de la piel. Disminuye la intensidad del picor y la inflamación. Restablece la hidratación. Cicatrizante.

## MODO DE EMPLEO

Distribuir sobre el manto mojado dejando actuar unos minutos.  
Aclarar en profundidad.  
Evitar el contacto con los ojos.

## RECOMENDACIONES

El baño debe realizarse con agua tibia.  
Utilizar toallas para el secado evitando el calor del secador.

## PROPIEDADES

- Aporta ácidos grasos esenciales que aceleran la capacidad de los tejidos de regenerarse.
- Revitaliza las células dérmicas productoras de colágeno.
- Fortalece los mecanismos de defensa de la piel.

## ACTIVO PRINCIPAL

### ACEITE DE ROSA MOSQUETA

- Posee un alto porcentaje de AGE, que otorgan virtudes correctivas y de regeneración de la piel restableciendo su función de barrera protectora.
- Hidrata, suaviza y mejora la flexibilidad de la piel.

**FORMATOS:** 225ml - 800ml - 5L

La extensa gama de champús Armi® contiene fórmulas específicas y activos que nos proporciona la naturaleza para mantener y potenciar el equilibrio dermocapilar de las mascotas.

**Armi.**

# Champú AVENA

Cachorros y pieles delicadas



## CHAMPÚ Cachorros y pieles delicadas

Champú que garantiza una excelente tolerancia dérmica respetando la capa lipídica. Hidrata las capas más profundas de la piel. Previene y calma irritaciones.

## RECOMENDACIONES

Acostumbrar al cachorro a la rutina del cepillado y del baño.

Distribuir el producto sobre el manto húmedo dejando actuar unos minutos.

Aclarar abundantemente.

Evitar el contacto con los ojos.

## PROPIEDADES

- La suavidad de sus ingredientes protegen los sistemas de defensa de la dermis manteniendo el nivel óptimo de hidratación.
- Revitaliza y protege la estructura de la piel en esta etapa delicada de desarrollo y formación.

## ACTIVO PRINCIPAL

### AVENA SATIVA KERNEL EXTRACT

- La Avena Sativa acondiciona la piel de forma natural.
- Protege las fibras capilares desde su interior.
- Con capacidad filmógena y oclusiva que proporciona firmeza y suavidad.
- Purificante y antiséptica.

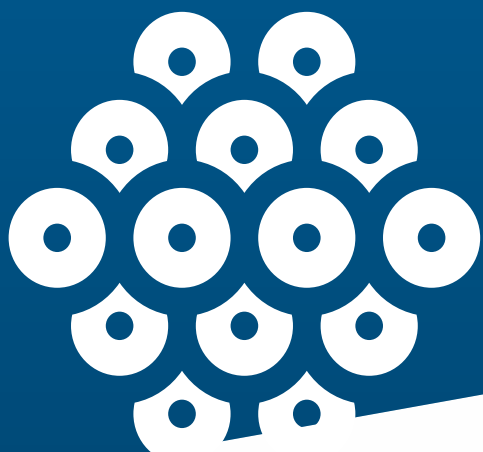
**FORMATOS:** 225ml - 800ml - 5L

*La extensa gama de champús Armi® contiene fórmulas específicas y activos que nos proporciona la naturaleza para mantener y potenciar el equilibrio dermocapilar de las mascotas.*

**Armi.**

# Champú EKILIBRI

Con extracto de caviar



## CHAMPÚ Mantos desvitalizados

Baño de nutrición intensa que repara la fibra capilar desde la raíz, aportando vitalidad y suavidad al manto.

## MODO DE EMPLEO

Distribuir sobre el manto húmedo dejando actuar unos minutos. Aclarar abundantemente. Evitar el contacto con los ojos.

## RECOMENDACIONES

En la rutina del baño aplicar mascarilla nutritiva para incrementar la recuperación y los beneficios dermocupilares.



## PROPIEDADES

- Restaura la función barrera de la capa protectora de la piel.
- Disminuye la pérdida transepidérmica de agua, previniendo la sequedad y mejorando la elasticidad de la piel.
- Regenerante activa la formación de proteínas dérmicas como el colágeno.

## ACTIVO PRINCIPAL

### EXTRACTO DE CAVIAR

- Múltiples beneficios dermatológicos por su aporte de ácidos grasos esenciales, antioxidantes y oligoelementos.
- Afinidad de sus proteínas con las células jóvenes de la epidermis permitiendo la recuperación.
- Nutrientes que protegen de los procesos oxidativos.
- Propiedades de fotoprotección.

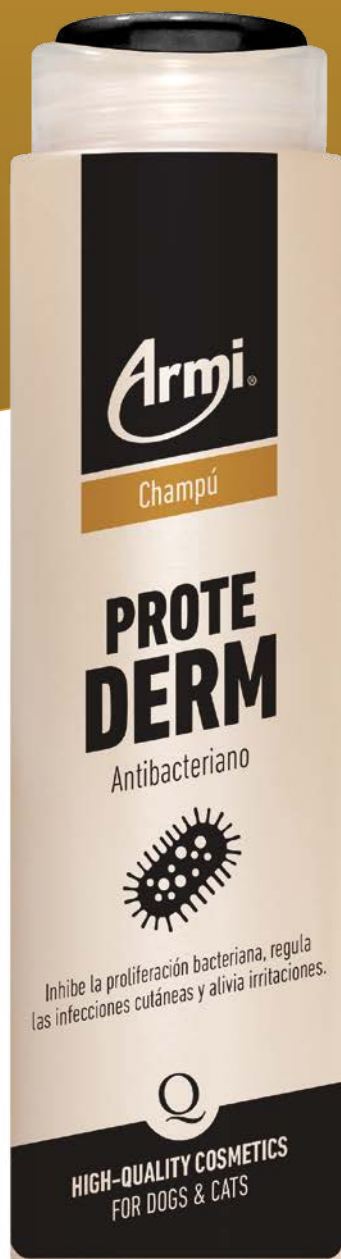
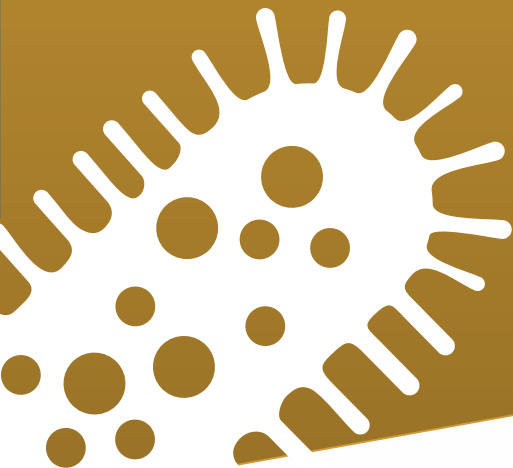
**FORMATOS:** 225ml - 800ml - 5L

La extensa gama de champús Armi® contiene fórmulas específicas y activos que nos proporciona la naturaleza para mantener y potenciar el equilibrio dermocupilar de las mascotas.

**Armi.**

# Champú PROTEDEDERM

## Antibacteriano



### CHAMPÚ Antibacteriano

Elaboración que equilibra la pseduopioderma ocasionada por el sobrecrecimiento bacteriano, respetando los residentes normales de la piel. Hidrata el estrato córneo.

### MODO DE EMPLEO

Distribuir en el manto húmedo dejando actuar unos minutos.  
Aclarar abundantemente.  
Evitar el contacto con los ojos.

### RECOMENDACIONES

Antes del baño cepillar el manto para eliminar residuos escamas, polvo... permitiendo una mejor actuación del producto.

### PROPIEDADES

- Restablece el equilibrio capilar inhibiendo los factores que provocan la proliferación microbiana.
- Mejora los trastornos escamativos leves sin elementos grasos previniendo la evolución a procesos queratoseborreicos.
- Restaura la integridad cutánea manteniendo la función de la barrera epidérmica.

### ACTIVOS PRINCIPALES

#### PIROCTONA OLAMINA

- Anti-bacteriano que contrarresta bacterias Gram+/Gram-.
- Fungicida de amplia actividad frente a estafilococos y levaduras oportunistas como la Malassezia.

#### ALANTOÍNA

- Activo altamente compatible con la piel que regula la descamación natural del estrato córneo.
- Aporta suavidad.
- Con propiedades calmantes y anti-irritantes.

**FORMATOS:** 225ml - 800ml - 5L

La extensa gama de champús Armi® contiene fórmulas específicas y activos que nos proporciona la naturaleza para mantener y potenciar el equilibrio dermocapilar de las mascotas.

**Armi.**

# Champú ODORLESS

Neutralizador del olor



## CHAMPÚ Neutralizador del olor

Desodoriza capturando las moléculas que provocan el mal olor evitando su reaparición. Higiene eficaz que respeta los aceites naturales de la piel manteniendo el manto sano.

## MODO DE EMPLEO

Distribuir en el manto húmedo dejando actuar unos minutos.  
Aclarar en profundidad.  
Evitar el contacto con los ojos.

## RECOMENDACIONES

Secar bien los pliegues de la piel, característicos de algunas razas.  
Las bacterias se desarrollan con mayor facilidad en las zonas húmedas.

## PROPIEDADES

- Promueve la renovación de las células epidérmicas.
- Reestructura la capa lipídica manteniendo el equilibrio microbiano y las condiciones naturales de la piel.

## ACTIVO PRINCIPAL

### PIROCTONA OLAMINA

- Regula el ciclo de actividad de las glándulas sebáceas.
- Neutraliza las moléculas causantes del olor desagradable previniendo su aparición.

**FORMATOS:** 225ml - 800ml - 5L

La extensa gama de champús Armi® contiene fórmulas específicas y activos que nos proporciona la naturaleza para mantener y potenciar el equilibrio dermocapilar de las mascotas.

**Armi.**

# Champú SEBODERM

## Seborrea



BIOAZUFRE

EXTRACTO DE AVENA

### CHAMPÚ Trastornos queratoseborreicos

Higiene profunda que alivia los síntomas de la hiperqueratosis capilar. Reblandece los tejidos cornificados facilitando su desprendimiento y eliminación. Calmante reduce las lesiones pruriginosas.

### MODO DE EMPLEO

Distribuir en el manto mojado, dejando actuar 5-8 minutos.  
Aclarar en profundidad.  
Evitar el contacto con los ojos.

### RECOMENDACIONES

Cepillar antes del baño eliminaremos residuos, facilitando la penetración y la acción de los activos.

### PROPIEDADES

- Queratolítico: promueve la separación rompiendo las uniones de las células con el estrato córneo, para su eliminación.
- Queratoplástico: restaura el proceso natural de queratinización promoviendo el índice de renovación celular ordenado.
- Humectante-emoliente: reducen la pérdida de agua e hidratan la piel incorporando lípidos.

### ACTIVO PRINCIPAL

#### BIOAZUFRE

- Azufre asociado a aceites vegetales muy eficaz a diferencia de otros azufres.
- Sus partículas interactúan directamente con la cisteína de los queratocitos, regenerando la capa córnea normalizando la queratinización.
- Seborregulador, reduce el exceso de grasa.
- Purificante y antiséptico.
- Anti-irritante.

### ACTIVO EN SINERGIA

#### AVENA SATIVA KERNEL EXTRACT

- Emoliente eficaz en irritaciones dérmicas.
- Reduce la pérdida de agua y rehidrata la piel. Las proteínas de la avena protegen de las agresiones externas.

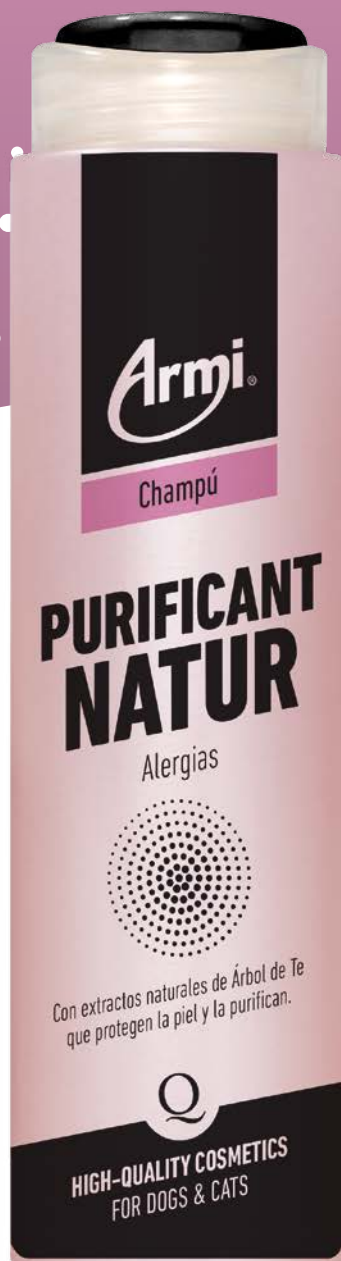
**FORMATOS:** 225ml - 800ml - 5L

*La extensa gama de champús Armi® contiene fórmulas específicas y activos que nos proporciona la naturaleza para mantener y potenciar el equilibrio dermocapilar de las mascotas.*

**Armi®**

# Champú PURIFICANT NATUR

## Alergias



### CHAMPÚ Alergias

Limpia y absorbe las impurezas atenuando la sintomatología. Reestructura la barrera cutánea contribuyendo a la rápida recuperación para una piel sana y saludable. Actividad humectante que aporta vitalidad y suavidad al manto.

### MODO DE EMPLEO

Distribuir en el manto húmedo dejando actuar unos minutos. Aclarar en profundidad. Evitar el contacto con los ojos.

### RECOMENDACIONES

Bañar y aclarar con agua tibia/fría para mitigar el picor de la sintomatología alérgica.

### PROPIEDADES

- Alivia los síntomas de la alergia estacional o de contacto, mermando los picores y las irritaciones, previniendo infecciones secundarias y ayudando al proceso de cicatrización normal.
- Neutraliza los radicales libres fortaleciendo la capa protectora de la piel, recuperando su integridad.

### ACTIVOS PRINCIPALES

#### CAMELIA SINENSIS LEAF EXTRACT (TÉ VERDE)

- Calmante y suavizante.
- Fotoprotector.
- Astringente, regula la secreción sebácea.
- Antioxidante, previene los radicales libres.

#### AVENA SATIVA KERNEL EXTRACT

- Alivia los síntomas de las alergias.
- Excelente humectante, atenúa la sequedad hidratando y suavizando la piel.

#### PANAX GINSENG ROOT EXTRACT

- Protege de las agresiones externas.
- Fortalecedor capilar.

**FORMATOS:** 225ml - 800ml - 5L

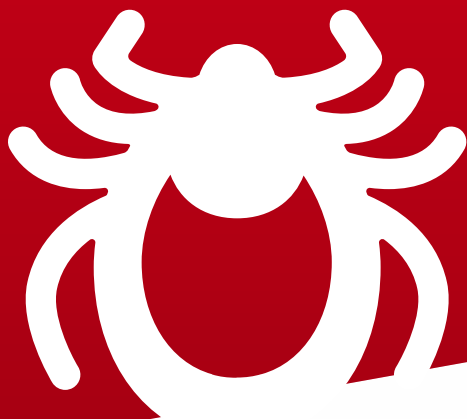
La extensa gama de champús Armi® contiene fórmulas específicas y activos que nos proporciona la naturaleza para mantener y potenciar el equilibrio dermocapilar de las mascotas.

**Armi.**



# Champú ANTIPARÁSITOS

Activos atóxicos



## CHAMPÚ Tratamiento global

Elaborado con aceite de Neem, aceite de Andiroba y extracto de Quassia Amara, activos inocuos de gran eficacia y persistencia. Elimina un amplio espectro de parásitos y obstaculiza su reproducción.

## MODO DE EMPLEO

Distribuir el producto incidiendo en las zonas alrededor de las orejas, final de la espalda y la cola.

Dejar actuar unos minutos.

Aclarar abundantemente.

Evitar el contacto con los ojos.

## RECOMENDACIONES

Para un control integral tratar simultáneamente el animal y los que conviven con él.

Limpiar a fondo todos los utensilios, peines, cepillos y lugar de descanso.

## PROPIEDADES

- Insecticida: Elimina al parásito por asfixia.
- Acaricida: Eliminación de ácaros.
- Ovicida: Interviene en el ciclo vital, impidiendo su desarrollo.
- Repelente: Previene infestaciones.
- Protector: Respeta la película hidrolipídica.

## ACTIVOS PRINCIPALES (100% vegetales)

### ACEITE DE ANDIROBA

- Repelente natural.
- Anti-inflamatorio.

### ACEITE DE NEM

- Repelente de pulgas y garrapatas.
- Refuerza la acción insecticida.
- Antiséptico, humectante y emoliente.

### EXTRACTO DE QUASSIA AMARA

- Insecticida natural fase adulta.
- Impide la adhesión de nuevas liendres.

**FORMATOS:** 225ml - 800ml - 5L

*La extensa gama de champús Armi® contiene fórmulas específicas y activos que nos proporciona la naturaleza para mantener y potenciar el equilibrio dermocapilar de las mascotas.*

**Armi®**

# Champú BLANQUEADOR

Sin tintura



## CHAMPÚ Tonalizador sin tintura

Elimina las tonalidades amarillentas sin dejar residuos azules. Protege de las agresiones externas, restableciendo la integridad de la barrera protectora de la piel. Su aplicación continuada reaviva el blanco y la luminosidad del manto.

## MODO DE EMPLEO

Distribuir en el manto húmedo dejando actuar unos minutos.  
Aclarar en profundidad.  
Evitar el contacto con los ojos.  
Secar muy bien, la humedad provoca los tonos amarillentos.

## RECOMENDACIONES

Cepillar para eliminar la suciedad del paseo diario.  
Secar con frecuencia el lagrimal y barba son las zonas más propensas a la oxidación.

## PROPIEDADES

- Blanqueador sin colorantes que absorbe la radiación UV, protegiendo la sensibilidad de los mantos blancos frente a la climatología y la contaminación.
- Reduce la porosidad de la fibra capilar sellando las escamas de la cutícula para mantener una hidratación duradera.

## ACTIVOS PRINCIPALES

### ANTIOXIDANTES

- Minimizan los procesos oxidativos.
- Absorben la radiación UV.

### ALANTOÍNA

- Hidratante.
- Cicatrizante, regeneradora.
- Calmante, antiséptica.
- Exfoliante (ayuda a cerrar el poro).

**FORMATOS:** 225ml - 800ml - 5L

*La extensa gama de champús Armi® contiene fórmulas específicas y activos que nos proporciona la naturaleza para mantener y potenciar el equilibrio dermocapilar de las mascotas.*

**Armi.**

# Champú REVIT COLOR

Sin tintura



## CHAMPÚ Potenciador del color

Elaborado para intensificar y recuperar los tonos naturales. Acentúa los matices oscuros y potencia la luminosidad de los claros. Respeta el color del manto dando un brillo excepcional.

## MODO DE EMPLEO

Distribuir sobre el manto húmedo dejando actuar unos minutos. Aclarar abundantemente. Evitar el contacto con los ojos.

## RECOMENDACIONES

Su uso regular aviva el color original por su efecto acumulativo. Es fundamental el cepillado para ayudar a mantener un manto saludable.

## PROPIEDADES

- Aporta pigmentos naturales que se unen a la queratina intensificando los tonos oscuros.
- Realza el brillo y la luminosidad.
- Protector coloración capilar original.

## ACTIVOS PRINCIPALES

### SALVIA OFFICINALLIS

- Antimicrobiana: purificante y antiséptica.
- Antioxidante: protege procesos oxidativos.
- Fortalecedor capilar: acentúa color natural.

### CHAMOMILLA RECUTITA

- Protege la integridad del manto.
- Calmante.
- Anti-irritante.
- Purificante.

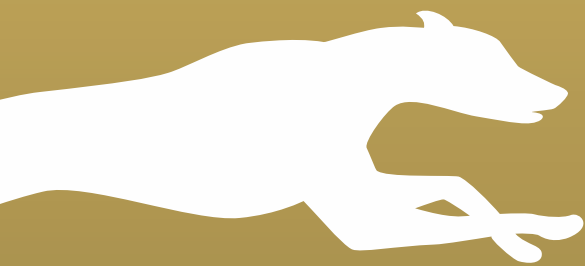
**FORMATOS:** 225ml - 800ml - 5L

La extensa gama de champús Armi® contiene fórmulas específicas y activos que nos proporciona la naturaleza para mantener y potenciar el equilibrio dermocapilar de las mascotas.

**Armi.**

# Champú GALGO

Galgo español



## CHAMPÚ Galgo Español

Limpia suavemente hidratando las capas más profundas de la piel fortaleciendo la fibra capilar. Aporta lípidos, proteínas y minerales que refuerzan y protegen la piel de las agresiones externas.

## MODO DE EMPLEO

Distribuir sobre el manto mojado masajeando y dejando actuar el producto unos minutos.

Asegurar aclarado.

Evitar el contacto con los ojos.

## RECOMENDACIONES

Su piel es sensible a las temperaturas extremas.

Es una raza friolera, sufre en invierno y es propenso a los golpes de calor en verano.

## PROPIEDADES

- Sus activos multifuncionales aportan ácidos linoleico, linolénico y vitamina E que refuerzan los sistemas de defensa de la dermis.
- Capacidad filmógena que dotan a la piel de firmeza y suavidad.
- Aporta brillo manteniendo el color natural.

## ACTIVOS PRINCIPALES

### ROSA MOSQUETA (Omega 3,6,9)

- Regenerante.
- Cicatrizante.
- Revigorizante.

### AVENA

- Acondicionadora de piel y manto.
- Antifúngica.
- Calmante y suavizante.

**FORMATOS:** 225ml - 800ml - 5L

La extensa gama de champús Armi® contiene fórmulas específicas y activos que nos proporciona la naturaleza para mantener y potenciar el equilibrio dermocapilar de las mascotas.

**Armi**

# Champú YORKSHIRE

Hidratación intensa



## CHAMPÚ Hidratación intensa

Elaborado específicamente para esta raza por los cuidados concretos que necesita. Sus activos higroscópicos absorben y retienen agua equilibrando los niveles de hidratación de la epidermis. Control del encrespamiento aporta flexibilidad y sedosidad al manto.

## MODO DE EMPLEO

Distribuir sobre el manto mojado masajeando y dejando actuar el producto unos minutos.

Aclarar abundantemente.

Evitar el contacto con los ojos.

## RECOMENDACIONES

El cepillado es esencial para eliminar el pelo muerto y deshacer nudos por su tendencia a enredarse.

Recoger el pelo de la frente ya que puede ocasionar lesiones oculares.

## PROPIEDADES

- Acondiciona reparando las fibras dañadas, minimizando los enredos y las roturas.
- El Aloe hidrata las capas más profundas de la piel y aporta nutrientes que son absorbidos por la capacidad que tiene de penetrar en la dermis.
- Protege las pieles sensibles y delicadas.

## ACTIVOS PRINCIPALES

### ALOE BARBADENSIS

- Humectante: Mantiene la hidratación de la piel.
- Emoliente: Suaviza sin obstruir los poros.
- Anti-irritante: Calma las pieles sensibles.
- Antioxidante: Estimula la producción de colágeno.
- Eficaz contra algunos virus, bacterias y hongos.

**FORMATOS:** 225ml - 800ml - 5L

La extensa gama de champús Armi® contiene fórmulas específicas y activos que nos proporciona la naturaleza para mantener y potenciar el equilibrio dermocapilar de las mascotas.

**Armi**®

# Champú PELO LARGO

## Manzana + Aloe Vera



### CHAMPÚ Manzana + Aloe Vera

Elaborado para sanear el manto respetando la película hidrolipídica. Regenera el pelo quebradizo, disminuyendo los enredos del pelaje. Proporciona elasticidad, brillo y suavidad al manto.

### MODO DE EMPLEO

Distribuir sobre el manto mojado en la dirección del pelo para no aumentar los enredos dejando actuar unos minutos. Aclarar abundantemente. Evitar el contacto con los ojos.

### RECOMENDACIONES

Cepillar a diario para eliminar el pelo muerto reduciendo la formación de nudos, estos acumulan suciedad y humedad que pueden derivar en alergias.

### PROPIEDADES

Hidratantes para el equilibrio dermocapilar que reducen la aparición de nudos y roturas, incrementando la resistencia capilar desde la raíz, revitalizando la textura del manto.

### ACTIVOS EN SINERGIA

#### MANZANA

- Antioxidante: neutraliza los radicales libres.
- Hidratante: regula la pérdida de agua (TEWL).
- Regenerador celular.

#### ALOE BARBANDENSIS

- Humectante.
- Cicatrizante.
- Protectora de la piel.

**FORMATOS:** 225ml - 800ml - 5L

*La extensa gama de champús Armi® contiene fórmulas específicas y activos que nos proporciona la naturaleza para mantener y potenciar el equilibrio dermocapilar de las mascotas.*

**Armi®**

# Champú

# PELO MEDIO

## Banana + Aloe Vera



### CHAMPÚ Banana + Aloe Vera

La unión de sus activos eliminan impurezas purificando el pelaje. Hidrata aportando nutrición desde la raíz sin engrasar, reparando la fibra dañada, proporcionando un manto sano con un brillo y olor natural.

### MODO DE EMPLEO

Distribuir sobre el manto mojado dejando actuar unos minutos.  
Aclarar abundantemente.  
Evitar el contacto con los ojos.

### RECOMENDACIONES

Cepillar a menudo para fortalecer el manto y eliminar el pelo muerto, en especial en época de muda.

### PROPIEDADES

- La combinación de sus activos respetan la película protectora de la piel.
- Con vitamina C y B6 que mantienen la hidratación y proporcionan vitalidad y fuerza al manto.
- Protector del color natural.

### ACTIVOS EN SINERGIA

#### BANANA

- Contiene casi todos los nutrientes esenciales contribuyendo al mantenimiento hídrico del estrato córneo.
- Combate los radicales libres causantes de dañar la estructura capilar.

#### ALOE BARBANDENSIS

- Humectante.
- Cicatrizante.
- Protectora de la piel.

**FORMATOS:** 225ml - 800ml - 5L

*La extensa gama de champús Armi® contiene fórmulas específicas y activos que nos proporciona la naturaleza para mantener y potenciar el equilibrio dermocapilar de las mascotas.*

**Armi.**

# Champú

# PELO CORTO

## Limón + Aloe Vera



### CHAMPÚ Limón + Aloe Vera

Higiene eficaz con efecto astringente que desobstruye los poros colaborando a mantenerlos limpios, respetando el manto lipídico de la piel. Fortalece y realza el esplendor del manto.

### MODO DE EMPLEO

Distribuir sobre el manto mojado masajeando y dejando actuar el producto unos minutos.

Aclarar abundantemente.

Evitar el contacto con los ojos.

### RECOMENDACIONES

Cepillar con manopla o cepillo blando, despojando todo el pelo muerto y activando la muda.

### PROPIEDADES

- Neutraliza los radicales libres.
- Promueve la queratinización y la descamación normal.
- Reduce la permeabilidad y aumenta la resistencia capilar.

### ACTIVOS EN SINERGIA

#### LIMÓN

- Antioxidante.
- Fortalecedor capilar.
- Protector del color.

#### ALOE BARBANDENSIS

- Humectante.
- Cicatrizante.
- Protectora de la piel.

**FORMATOS:** 225ml - 800ml - 5L

La extensa gama de champús Armi® contiene fórmulas específicas y activos que nos proporciona la naturaleza para mantener y potenciar el equilibrio dermocapilar de las mascotas.

**Armi.**



# Champú USO FRECUENTE



## CHAMPÚ

Adecuado para todas las razas, con necesidad de baños frecuentes. Alto poder limpiador que elimina la suciedad manteniendo y respetando la protección natural de la piel.

## MODO DE EMPLEO

Distribuir sobre el manto mojado masajeando y dejando actuar el producto unos minutos.

Aclarar abundantemente.

Evitar el contacto con los ojos.

## RECOMENDACIONES

Para favorecer una piel sana y asegurar la oxigenación del pelo, cepillar a diario con manopla, carda o rastrillo según pelaje del animal.

## PROPIEDADES

- Hidratante contribuye al mantenimiento hídrico evitando la deshidratación del manto.
- Reduce la electricidad estática dejando un manto suave, brillante y fácil de peinar.
- Excelente tolerancia dérmica.

## ACTIVOS PRINCIPALES

### ACTIVOS VEGETALES

- Derivados del aceite de coco.
- Limpian sin resecar.
- Anti-irritante.

### ALANTOÍNA

- Hidratante, calmante.
- Queratolítico, promueve la renovación de las células epidérmicas, equilibra el flujo de sebo aumentando la suavidad de la piel.

**FORMATOS:** 225ml - 800ml - 5L

*La extensa gama de champús Armi® contiene fórmulas específicas y activos que nos proporciona la naturaleza para mantener y potenciar el equilibrio dermocapilar de las mascotas.*

**Armi.**

# Champú GATOS

Para todo tipo de pelaje



## CHAMPÚ Gatos todo tipo de pelaje

Elaborado con activos vegetales, calmantes y anti-irritantes. Preserva y reaviva los tonos naturales del pelo primario responsable del color y de proteger de las agresiones externas.

## MODO DE EMPLEO

Distribuir en el manto húmedo dejando actuar unos minutos.  
Aclarar en profundidad.  
Evitar el contacto con los ojos.

## RECOMENDACIONES

Acostumbrar a los felinos desde pequeños para que disfruten del baño sin dificultad. Este proceso ayuda a prevenir infestaciones y/o problemas cutáneos.

## PROPIEDADES

- Hidrata y suaviza restaurando el equilibrio hidrolipídico.
- Regula la secreción sebácea respetando los aceites naturales de la piel.
- Proporciona un manto saludable manteniéndolo en óptimas condiciones.

## ACTIVOS PRINCIPALES

### CHAMOMILLA RECUTITA

- Calmante, anti-irritante.
- Antibacteriana.
- Desodorizante.

### ROSA CENTIFOLIA

- Protege la coloración capilar.
- Fotoprotector.
- Combate los procesos oxidativos.

**FORMATOS:** 225ml - 800ml - 5L

*La extensa gama de champús Armi® contiene fórmulas específicas y activos que nos proporciona la naturaleza para mantener y potenciar el equilibrio dermocapilar de las mascotas.*

**Armi.**

# Champú GATOS PELO LARGO



## CHAMPÚ Gatos pelo largo

Higiene que elimina las toxinas que puede ingerir al lamerse. Favorece la expulsión de bacterias y depósitos de grasa que taponan los poros. Acondiciona reparando las fibras dañadas minimizando los enredos y roturas.

## MODO DE EMPLEO

Distribuir sobre el manto mojado dejando actuar unos minutos.

Aclarar abundantemente.

Evitar el contacto con los ojos.

## RECOMENDACIONES

Es muy importante un cepillado regular para eliminar el pelo muerto y nudos, contribuyendo a un manto saludable.

## PROPIEDADES

- Aporta nutrientes que son absorbidos por la capacidad que tienen de penetrar en la dermis.
- Repara la estructura capilar evitando roturas y la formación de nuevos nudos dejando un tacto sedoso y brillante.

## ACTIVOS PRINCIPALES

### ALOE VERA

- Humectantes: Mantiene la hidratación de la piel.
- Emoliente: Suaviza sin obstruir los poros.
- Antioxidante: Estimula la producción de colágeno.

**FORMATOS:** 225ml - 800ml - 5L

*La extensa gama de champús Armi® contiene fórmulas específicas y activos que nos proporciona la naturaleza para mantener y potenciar el equilibrio dermocapilar de las mascotas.*

**Armi.**

# Champú GATOS PIELES SENSIBLES



## CHAMPÚ Gatos pieles sensibles

Elimina todas las impurezas absorbiendo fácilmente la suciedad garantizando el respeto del equilibrio natural. Disminuye las molestias cutáneas aliviando la picazón y la irritación evitando el rascado o el exceso de lamido.

## MODO DE EMPLEO

Cepillar para eliminar el pelo muerto y suciedad superficial, el baño será más efectivo.

Distribuir el producto sobre el manto húmedo dejando actuar unos minutos. Aclarar en profundidad.

Evitar el contacto con los ojos.

## RECOMENDACIONES

Para el secado utilizar toallas, absorbiendo el exceso de agua. Cepillar a diario para retirar el pelo muerto, evitando que ingiera grandes cantidades de pelo y sus consecuencias.

## PROPIEDADES

- Nutritivas, suavizantes y calmantes.
- Proporciona un efecto barrera ideal para pieles sensibles.
- Favorece la regeneración y restablece el equilibrio de la microflora protectora de la piel.
- Purificante y Antiséptico.

## ACTIVOS PRINCIPALES

### AVENA SATIVA

- Acondiciona la piel de forma natural.
- Calmante.
- Anti-irritante.

### ALOE BARBADENSIS

- Protectora de la piel.
- Humectantes: Mantiene la hidratación de la piel.
- Emoliente: Suaviza sin obstruir los poros.
- Anti-irritante: Calma las pieles sensibles.
- Antioxidante: Estimula la producción de colágeno.
- Eficaz contra algunos virus, bacterias y hongos.

**FORMATOS:** 225ml - 800ml - 5L

La extensa gama de champús Armi® contiene fórmulas específicas y activos que nos proporciona la naturaleza para mantener y potenciar el equilibrio dermocapilar de las mascotas.

**Armi.**